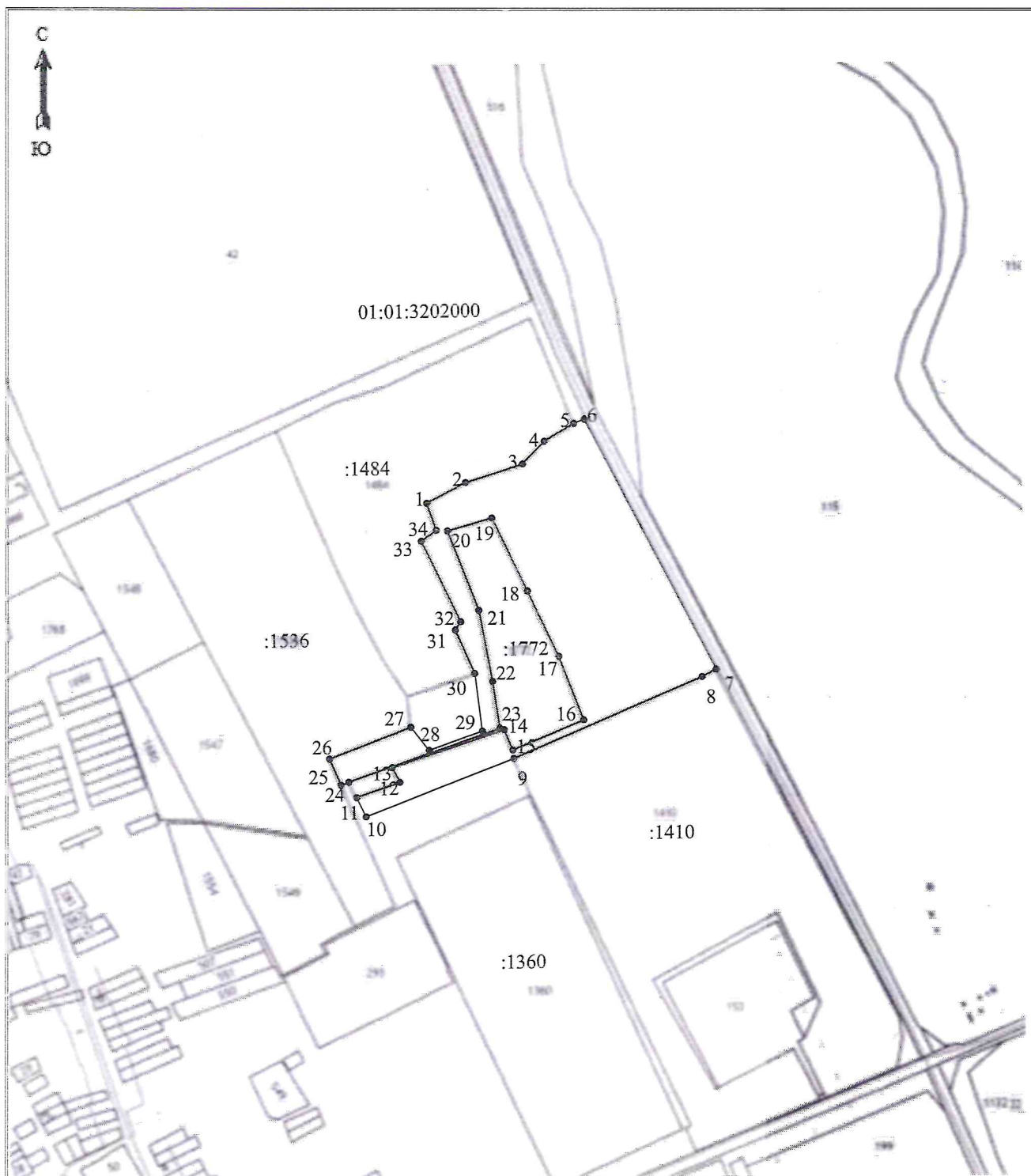


Утверждена
Распоряжением главы
МО "Гиагинский район"

от 22.09.2022г. № 803

Схема расположения земельного участка или земельных участков на кадастровом плане территории

Условный номер земельного участка		
=		
Площадь земельного участка <u>155000</u> м ²		
Обозначение характерных точек границ	Координаты, м	
	X	Y
1	2	3
1	460062.75	2229250.60
2	460097.73	2229319.03
3	460128.27	2229419.20
4	460166.99	2229457.56
5	460197.08	2229509.85
6	460204.08	2229528.19
7	459765.13	2229750.28
8	459752.43	2229725.63
9	459616.64	2229394.46
10	459519.41	2229134.46
11	459553.14	2229118.32
12	459578.16	2229194.31
13	459604.07	2229181.29
14	459666.70	2229378.33
15	459630.76	2229392.51
16	459681.15	2229517.37
17	459792.78	2229476.25
18	459907.17	2229423.40
19	460035.24	2229363.55
20	460014.17	2229285.85
21	459875.09	2229337.88
22	459750.96	2229359.50
23	459669.52	2229370.65
24	459579.94	2229104.85
25	459575.02	2229091.97
26	459621.02	2229072.28
27	459673.80	2229215.56
28	459633.14	2229246.70
29	459664.98	2229339.92
30	459765.38	2229328.51
31	459841.67	2229296.23
32	459855.95	2229305.87
33	459997.01	2229239.93
34	460015.43	2229266.58
1	460062.75	2229250.60



Масштаб 1: 10000

Система координат МСК-23

Условные обозначения:

———	Граница образуемого участка
01:01:3202000	номер кадастрового квартала
:1772	кадастровый номер земельного участка