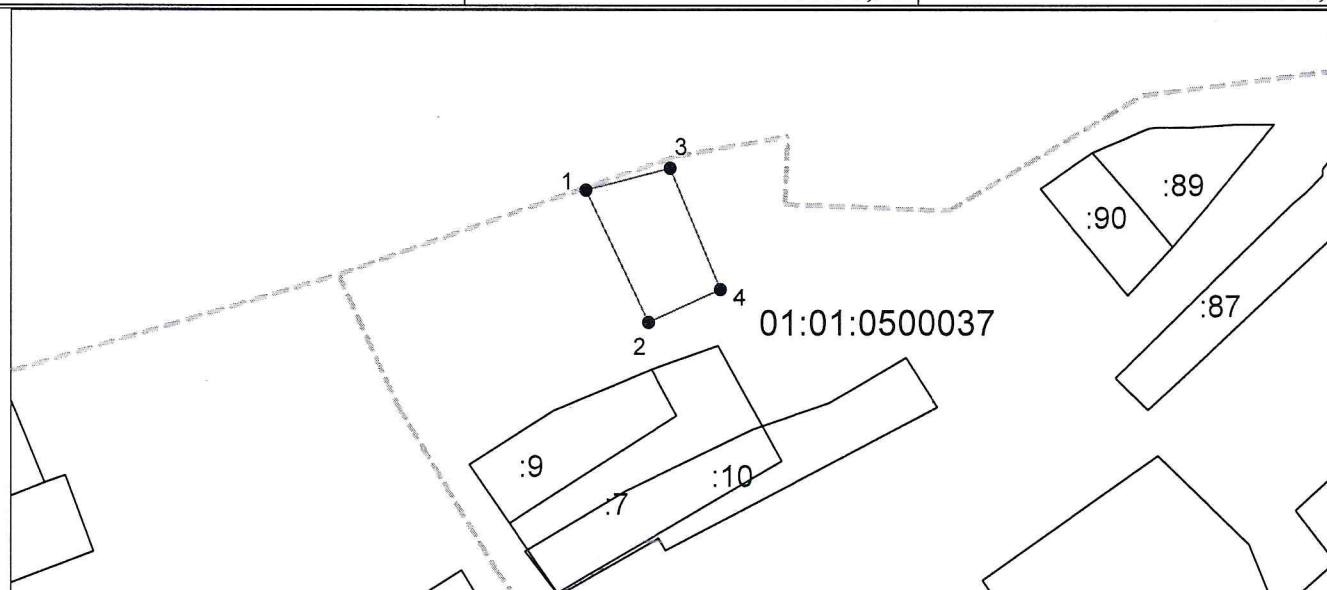


Утверждена

от 06.08.2022 № 753

# Схема расположения земельного участка или земельных участков на кадастровом плане территории

Условный номер земельного участка —		
Площадь земельного участка 1095 м <sup>2</sup>		
Обозначение характерных точек границ	Координаты, м	
	X	Y
1	2	3
1	460735,96	2225649,43
3	460742,69	2225675,39
4	460705,02	2225691,01
2	460694,96	2225668,73
1	460735,96	2225649,43



Система координат: МСК-23  
Масштаб 1:2356

## Условные обозначения:

- граница образуемого земельного участка,
- граница учтенного земельного участка,
- граница кадастрового квартала,
- — характерная точка границы земельного участка.