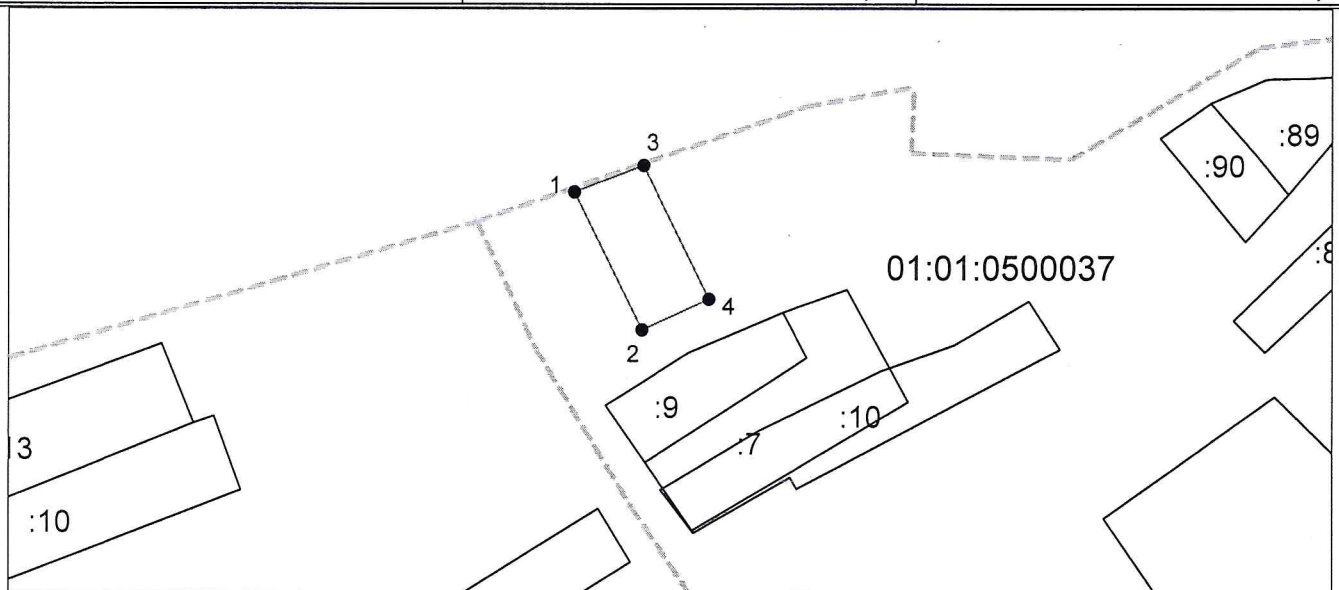


Утверждена

от 06.09.2022, № 752

Схема расположения земельного участка или земельных участков на кадастровом плане территории

Условный номер земельного участка —		
Площадь земельного участка 1135 м ²		
Обозначение характерных точек границ	Координаты, м	
	X	Y
1	2	3
1	460718,97	2225603,25
3	460727,58	2225625,17
4	460684,74	2225646,10
2	460675,01	2225624,66
1	460718,97	2225603,25



Система координат: МСК-23
Масштаб 1:2425

Условные обозначения:

- граница образуемого земельного участка,
- граница учтенного земельного участка,
- граница кадастрового квартала,
- — характерная точка границы земельного участка.