

Утверждена

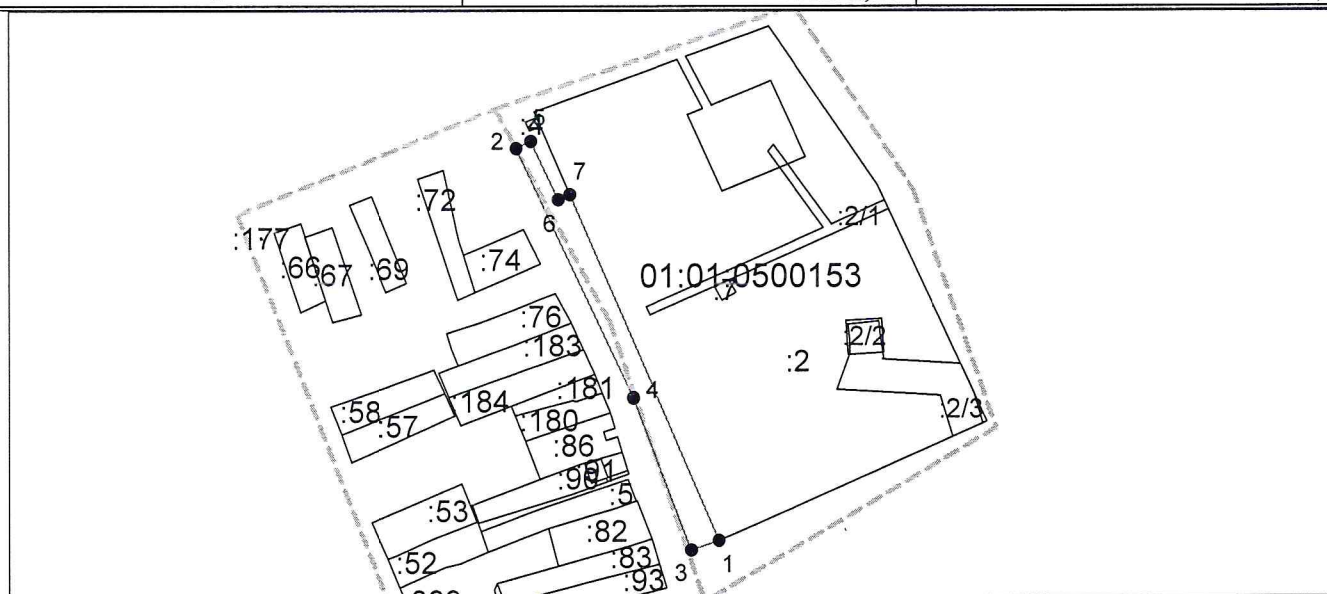
Распоряжением главы

МО «Гиагинский район»

от 10.08.22 № 649

Схема расположения земельного участка или земельных участков на кадастровом плане территории

Условный номер земельного участка —		
Площадь земельного участка 4425 м ²		
Обозначение характерных точек границ	Координаты, м	
	X	Y
1	2	3
2	460213,14	2228285,80
5	460217,73	2228295,33
6	460180,28	2228312,83
7	460183,52	2228320,27
1	459961,79	2228414,98
3	459955,65	2228397,32
4	460052,73	2228360,42
2	460213,14	2228285,80



Система координат: МСК-23

Масштаб 1:4862

Условные обозначения:

- граница образуемого земельного участка,
- граница учтенного земельного участка,
- граница кадастрового квартала,
- — характерная точка границы земельного участка.