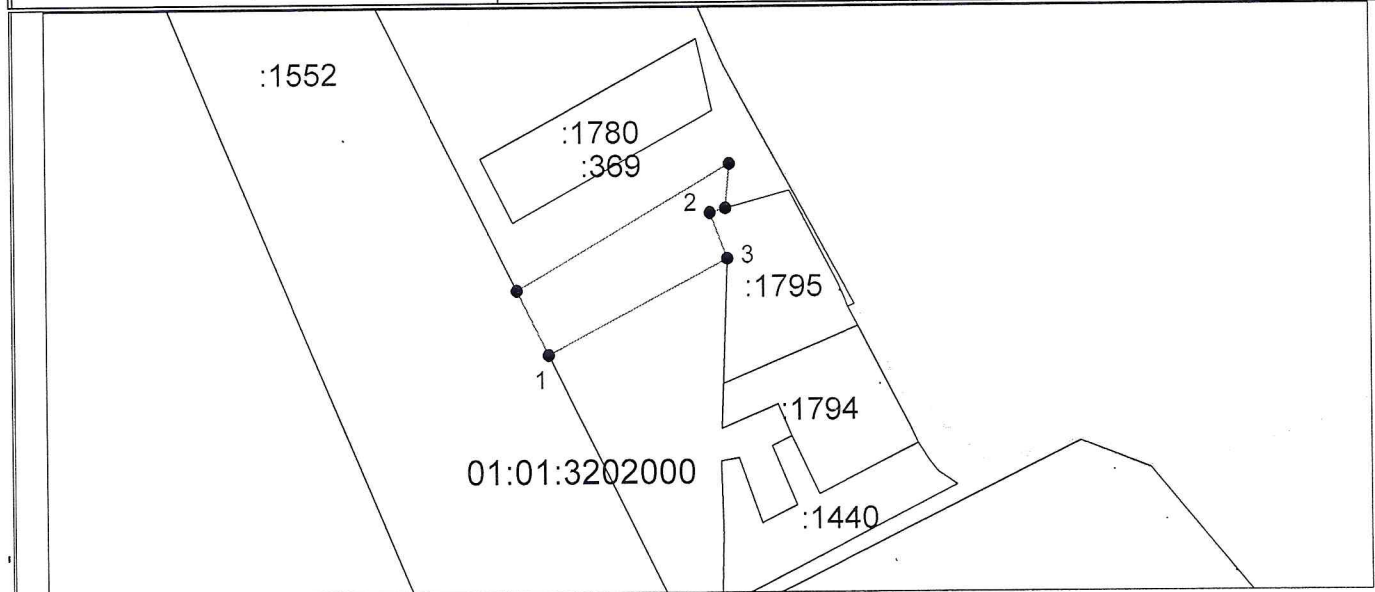


Утверждена
 Распоряжением главы
 МО «Гиагинкий район»
 от 27.07.22 № 6/2

Схема расположения земельного участка или земельных участков на кадастровом плане территории

Условный номер земельного участка —		
Площадь земельного участка 5958 м ²		
Обозначение характерных точек границ	Координаты, м	
	X	Y
1	2	3
4	457933,46	2226823,38
5	458008,48	2226951,02
6	457981,85	2226948,56
2	457979,26	2226939,14
3	457952,04	2226949,45
1	457894,91	2226842,24
4	457933,46	2226823,38



Система координат: МСК-23
 Масштаб 1:4518

Условные обозначения:

- граница образуемого земельного участка,
- граница учтенного земельного участка,
- граница кадастрового квартала,
- — характерная точка границы земельного участка.