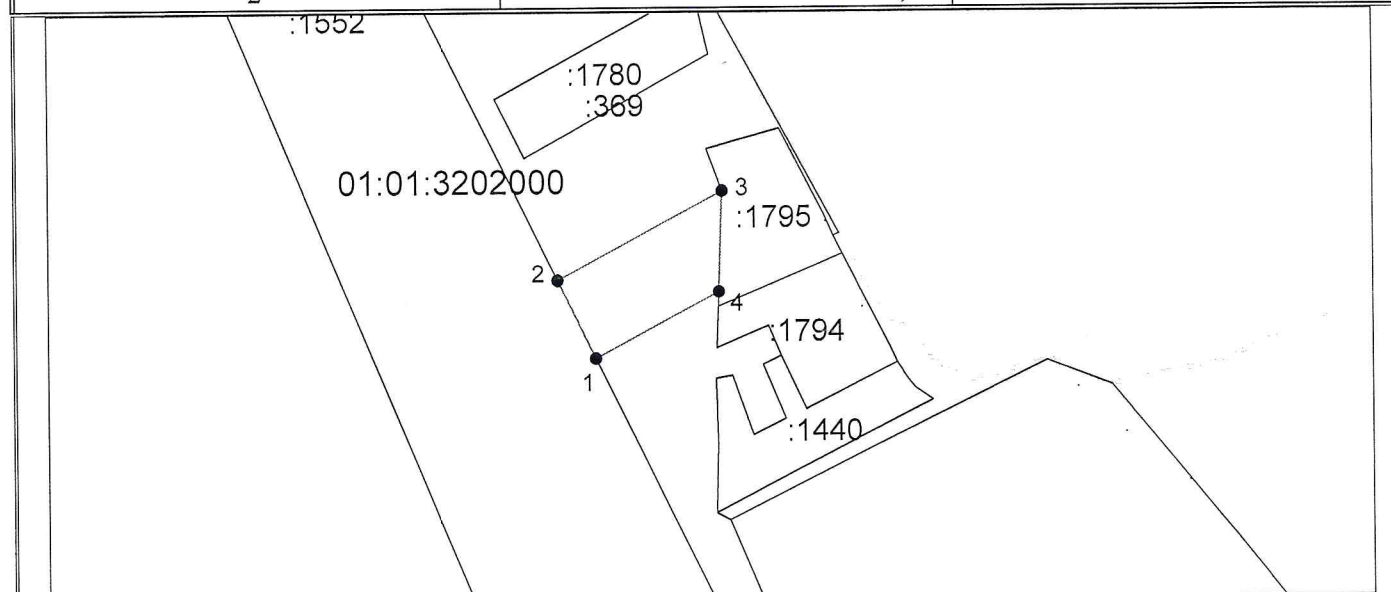


Утверждена
 Распоряжением главы
 МО «Гиагинский район»
 от 22.07.22 № 611

Схема расположения земельного участка или земельных участков на кадастровом плане территории

Условный номер земельного участка —		
Площадь земельного участка 5970 м ²		
Обозначение характерных точек границ	Координаты, м	
	X	Y
1	2	3
2	457894,91	2226842,24
3	457952,04	2226949,45
4	457887,18	2226947,01
1	457844,16	2226867,07
2	457894,91	2226842,24



Система координат: МСК-23
 Масштаб 1:4904

Условные обозначения:

- граница образуемого земельного участка,
- граница учтенного земельного участка,
- - - граница кадастрового квартала,
- — характерная точка границы земельного участка.