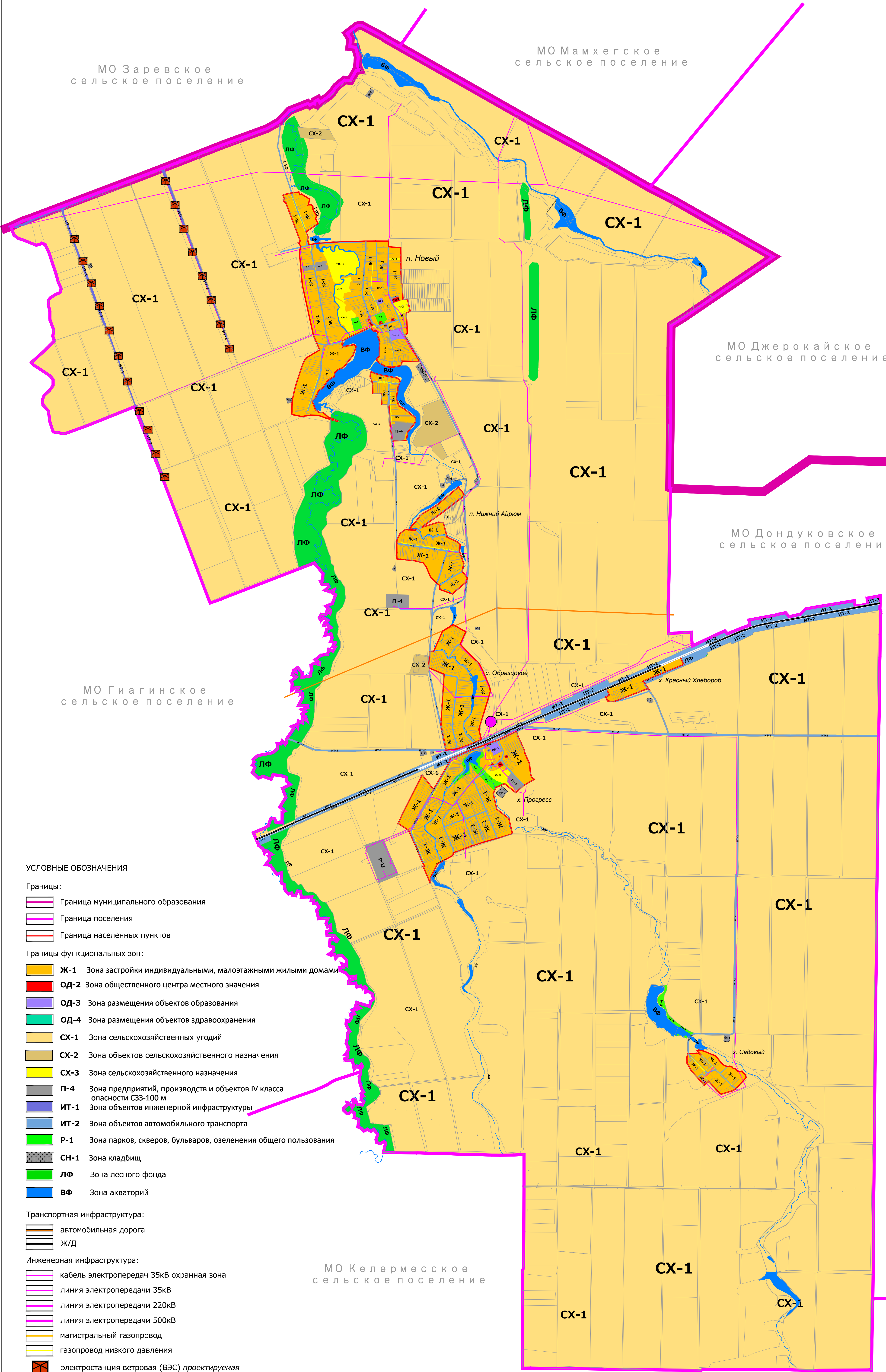


Правила землепользования и застройки МО "Айрюмовское сельское поселение"
Гиагинского района, Республики Адыгея

Карта градостроительного зонирования



- УСЛОВНЫЕ ОБОЗНАЧЕНИЯ
- Границы:
- Граница муниципального образования
  - Граница поселения
  - Граница населенных пунктов
- Границы функциональных зон:
- Ж-1 Зона застройки индивидуальными, малоэтажными жилыми домами
  - ОД-2 Зона общественного центра местного значения
  - ОД-3 Зона размещения объектов образования
  - ОД-4 Зона размещения объектов здравоохранения
  - СХ-1 Зона сельскохозяйственных угодий
  - СХ-2 Зона объектов сельскохозяйственного назначения
  - СХ-3 Зона сельскохозяйственного назначения
  - П-4 Зона предприятий, производств и объектов IV класса опасности СЗЗ-100 м
  - ИТ-1 Зона объектов инженерной инфраструктуры
  - ИТ-2 Зона объектов автомобильного транспорта
  - Р-1 Зона парков, скверов, бульваров, озеленения общего пользования
  - СН-1 Зона кладбищ
  - ЛФ Зона лесного фонда
  - ВФ Зона акваторий
- Транспортная инфраструктура:
- автомобильная дорога
  - Ж/Д
- Инженерная инфраструктура:
- кабель электропередач 35кВ охранная зона
  - линия электропередачи 35кВ
  - линия электропередачи 220кВ
  - линия электропередачи 500кВ
  - магистральный газопровод
  - газопровод низкого давления
  - электростанция ветровая (ВЭС) проектируемая
  - подстанция 35кВ
  - дамба
- Объекты памятников культурного наследия:
- Археологии
  - Искусства
  - Истории

						Правила землепользования и застройки МО Айрюмовское сельское поселение, Гиагинского района, Республики Адыгея			Статус	Лист	Листов
Изм.	Кол.уч.	Лист	Масш.	Подпись	Дата	Правила землепользования и застройки	ПЗЗ	1	2		
Гип						Карта градостроительного зонирования М 1:25000				ООО "Субита"	