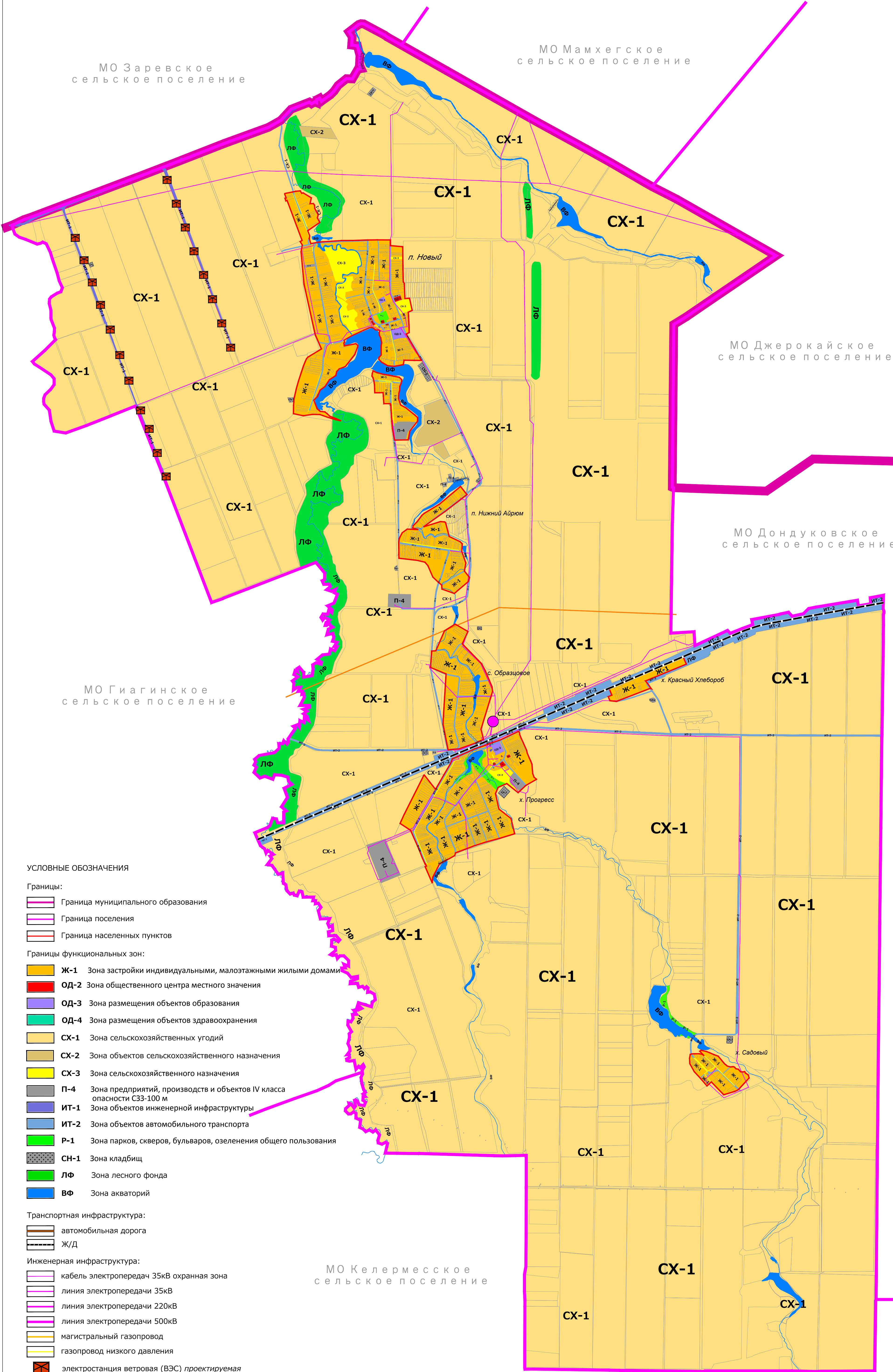


Правила землепользования и застройки МО "Айрюмовское сельское поселение"
Гиагинского района, Республики Адыгея

Карта градостроительного зонирования



УСЛОВНЫЕ ОБОЗНАЧЕНИЯ

- Границы:
- Граница муниципального образования
 - Граница поселения
 - Граница населенных пунктов

- Границы функциональных зон:
- Ж-1 Зона застройки индивидуальными, малоэтажными жилыми домами
 - ОД-2 Зона общественного центра местного значения
 - ОД-3 Зона размещения объектов образования
 - ОД-4 Зона размещения объектов здравоохранения
 - СХ-1 Зона сельскохозяйственных угодий
 - СХ-2 Зона объектов сельскохозяйственного назначения
 - СХ-3 Зона сельскохозяйственного назначения
 - П-4 Зона предприятий, производств и объектов IV класса опасности СЗЗ-100 м
 - ИТ-1 Зона объектов инженерной инфраструктуры
 - ИТ-2 Зона объектов автомобильного транспорта
 - Р-1 Зона парков, скверов, бульваров, озеленения общего пользования
 - СН-1 Зона кладбищ
 - ЛФ Зона лесного фонда
 - ВФ Зона акваторий

Транспортная инфраструктура:

- автомобильная дорога
- Ж/Д

Инженерная инфраструктура:

- кабель электропередач 35кВ охранная зона
- линия электропередачи 35кВ
- линия электропередачи 220кВ
- линия электропередачи 500кВ
- магистральный газопровод
- газопровод низкого давления
- электростанция ветровая (ВЭС) проектируемая
- подстанция 35кВ
- дамба

Объекты памятников культурного наследия:

- Археологии
- Искусства
- Истории

						Правила землепользования и застройки МО Айрюмовское сельское поселение, Гиагинского района, Республики Адыгея		
Изм.	Кол.уч.	Лист	Масш.	Подпись	Дата	Статус	Лист	Листов
Гип						ПЗЗ	1	2
						Правила землепользования и застройки Карта градостроительного зонирования М 1:25000		
						ООО "Орбита"		