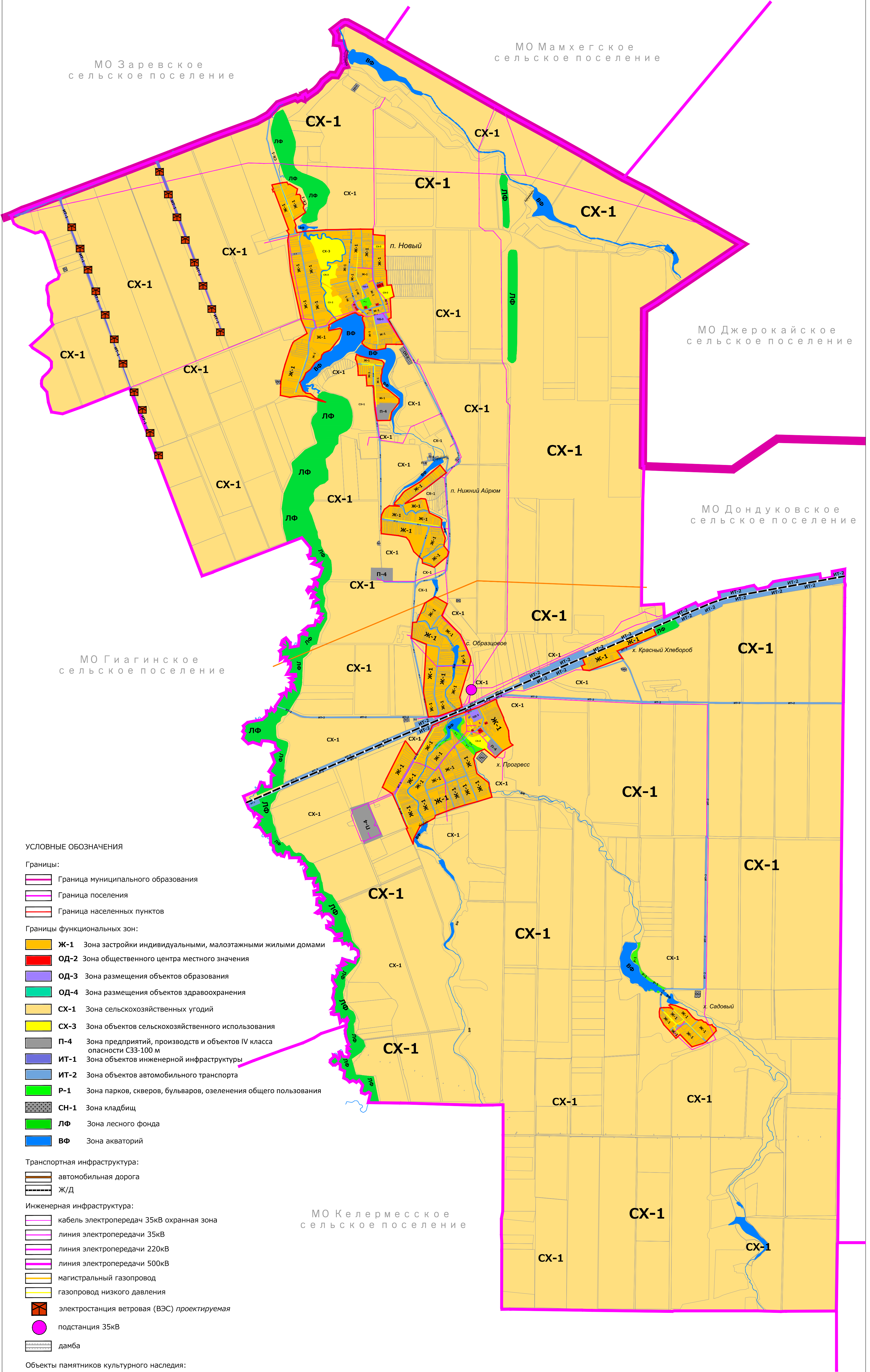


Правила землепользования и застройки МО "Айрюмовское сельское поселение"
Гиагинского района, Республики Адыгея

Карта градостроительного зонирования



УСЛОВНЫЕ ОБОЗНАЧЕНИЯ

Границы:

- Граница муниципального образования
- Граница поселения
- Граница населенных пунктов

Границы функциональных зон:

- Ж-1** Зона застройки индивидуальными, малоэтажными жилыми домами
- ОД-2** Зона общественного центра местного значения
- ОД-3** Зона размещения объектов образования
- ОД-4** Зона размещения объектов здравоохранения
- СХ-1** Зона сельскохозяйственных угодий
- СХ-3** Зона объектов сельскохозяйственного использования
- П-4** Зона предприятий, производств и объектов IV класса опасности СЗЗ-100 м
- ИТ-1** Зона объектов инженерной инфраструктуры
- ИТ-2** Зона объектов автомобильного транспорта
- Р-1** Зона парков, скверов, бульваров, озеленения общего пользования
- СН-1** Зона кладбищ
- ЛФ** Зона лесного фонда
- ВФ** Зона акваторий

Транспортная инфраструктура:

- автомобильная дорога
- Ж/Д

Инженерная инфраструктура:

- кабель электропередач 35кВ охранный зона
- линия электропередачи 35кВ
- линия электропередачи 220кВ
- линия электропередачи 500кВ
- магистральный газопровод
- газопровод низкого давления
- электростанция ветровая (ВЭС) проектируемая
- подстанция 35кВ
- дамба

Объекты памятников культурного наследия:

- Археологии
- Искусства
- Истории

						Правила землепользования и застройки МО Айрюмовское сельского поселения, Гиагинского района, Республики Адыгея					
Изм.	Колуч.	Лист	Нижд.	Подпись	Дата						
ГибП						Правила землепользования и застройки	Страница ПЗЗ	Лист 1	Листов 2		
						Карта градостроительного зонирования М 1:25000	ООО "Орбита"				